



CONECTOR FÊMEA RETO PRENSA CABO RG/RGC-213

CÓDIGO: AC-17F

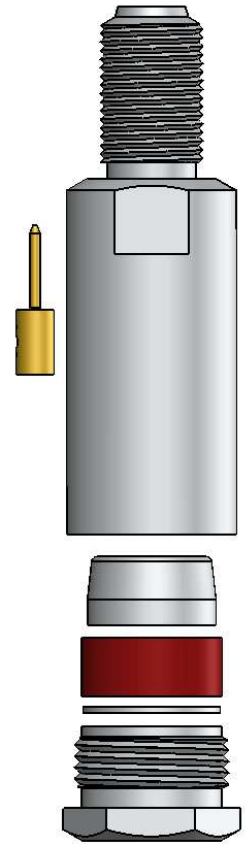
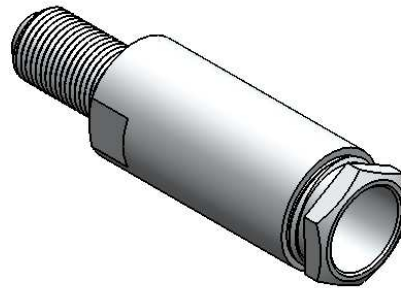
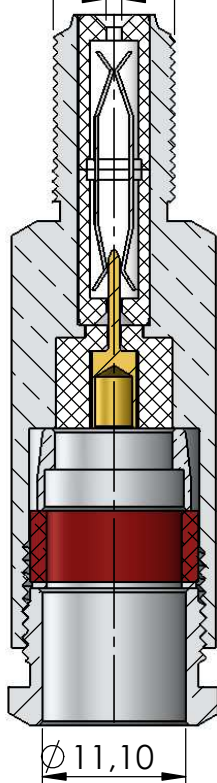
SÉRIE: ANTENA COLETIVA

NORMA: IEC 169-U

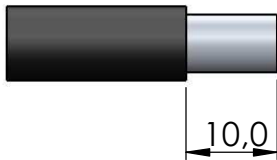
PESO DO CONECTOR: 41,4g

Rosca 3/8" x 32 Fios

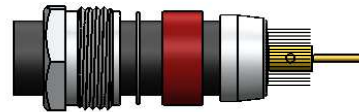
$\phi 1,20$



Instruções montagem do cabo no conector



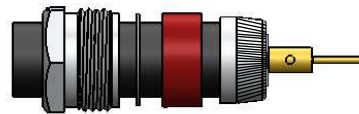
1) Cortar a capa de vinil expondo a malha 12,7mm.



2) Abrir a malha e cortar o dielétrico expondo o condutor central 3,5mm.



3) Soldar o condutor do cabo no pino.



4) Fechar a malha e introduzir no cabo o redutor, arruela, anel de vedação e a bucha sobre a malha encostando na capa de vinil.



5) Dobrar a malha sobre a bucha e apará-la.

6) Introduzir o cabo com os componentes no conector e apertá-lo usando chaves apropriadas.